

Aufsatzrollladen

PURO 2.XR | PURO 2.XRK

Abb. PURO 2.XR



- Absolute Spitzenqualität – made in Germany
- Montage zusammen mit dem Fenster
- Hervorragende Wärme- und Schalldämmeigenschaften
- Optimale Putzhaftung
- Kleinste Kastenhöhen für mehr Fensterfläche



Systemfarben: Führungsschienen und Endstab



ROMA Farb-Harmonie

Die sieben Harmoniefarben sind als Standard in folgenden vier Oberflächen erhältlich:

Matt glatt Matt Feinstruktur Matt Feinstruktur hochwetterfest¹ und Seidenglanz

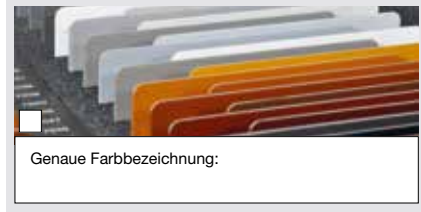
ROMA 9016 (~ RAL 9016, Verkehrsweiß)	ROMA Grau	ROMA 9006 (~ RAL 9006, Weißaluminium)	ROMA 9007 (~ RAL 9007, Graualuminium)	ROMA Sarotti	ROMA DB 703	ROMA 7016 (~ RAL 7016, Anthrazitgrau)

Alle Informationen zur ROMA Farbkollektion finden Sie im aktuellen Rollladen Prospekt.

Farben außerhalb der ROMA

Farb-Harmonie

ROMA Farbkollektion (Standard) oder andere Farben (Sonderfarben), nur stranggepresst



Genauere Farbbezeichnung:

¹ Mehrpreis beachten

Rollladenprofile und Farben



ALUMINO protect, doppelwandig, umweltfreundlich stabil hartgeschäumt



ALUMINO, doppelwandig, umweltfreundlich ausgeschäumt



Kunststoff

ALUMINO Profile		34		37		37 protect		44		52		52 protect	
Farbe / Ausführung		Rillen		Rillen		Rillen		Rillen		Rillen		Rillen	
		mit	ohne	mit	ohne	mit	ohne	mit	ohne	mit	ohne	mit	ohne
102 Lichtgrau			■	■	■		■	■		■	■		■
103 Grau			■	■	■		■	■		■	■		■
106 Anthrazitgrau (~ RAL 7016)			■	■	■		■	■		■	■		■
108 Creme-Weiß			■	■	■		■	■		■	■		■
109 Silber (~ RAL 9006)			■	■	■		■	■		■	■		■
110 Beige			■	■	■		■	■		■	■		■
128 ROMA 9016 (~ RAL 9016)			■	■	■		■	■		■	■		■
111 Elfenbein				■			■			■			
112 Sarotti				■			■			■			
113 Holz hell				■			■			■			
115 Holz dunkel				■			■			■			
117 Purpurrot (~ RAL 3004)				■			■			■			
120 Tannengrün (~ RAL 6009)				■			■			■			
121 Moosgrün (~ RAL 6005)				■			■			■			
124 Stahlblau (~ RAL 5011)				■			■			■			
125 Graualuminium (~ RAL 9007)			■	■			■			■			
126 DB 703			■	■			■			■			
131 Schwarzgrau (~ RAL 7021)				■			■			■			
127 Golden Oak				■			■			■			
119 Blassgrün (~ RAL 6021)				■			■			■			
122 Pastellblau (~ RAL 5024)				■			■			■			
RAL/NCS ³				■	■		■			■	■		

Kunststoffprofile		K37		14/53	
Farbe / Ausführung		Rillen		Rillen	
		mit	ohne	mit	ohne
102 Lichtgrau		■	■	■	■
103 Grau		■	■	■	■
104 Dunkelgrau				■	■
108 Creme-Weiß		■	■	■	■
110 Beige		■	■	■	■
111 Elfenbein ⁴		■	■	■	■
112 Sarotti ⁵		■	■	■	■
114 Braun meliert ⁵		■	■	■	■
116 Dunkelbraun meliert ⁵		■	■	■	■
128 ROMA 9016 (~ RAL 9016)		■	■	■	■

³ Mindestabnahmemenge; Lieferzeit ca. 8 Wochen

⁴ Leicht durchscheinend bei direkter Sonneneinstrahlung

⁵ Bedingt farbecht bei direkter Sonneneinstrahlung

- Standard
- optional ohne Mehrpreis
- optional (Mehrpreis beachten!)

Harmonisch zu den Elementfarben der ROMA Farb-Harmonie. Farbabweichungen sind drucktechnisch möglich. Bitte benutzen Sie für Entscheidungen immer Original-Farbmuster.



PURO 2.XR



PURO 2.XRK



Der Grundkörper des Kastens ist aus PUR-Hartschaum (Polyurethan) gefertigt. Für beste Wärmewerte.



Revision von außen

Zusatzausstattung integriertes Insektenschutzgitter



Das **integrierte Insektenschutzgitter**

- Standardgewebe
- Transpatec für noch mehr Luft- und Lichtdurchlässigkeit.

Das Insektenschutzgitter von ROMA ist im Kasten integriert und bietet folgende Vorteile:

- Bei Bedarf (z.B. Fensterreinigen) hochfahrbar, Schutz vor Sturm und Schnee
- Jederzeit nachrüstbar (ohne Elementdemontage)
- Komfortable Tippbedienung
- Zugschnur seitlich verschiebbar
- Keine störenden Flügelemente
- Kein umständliches Aushängen und Verstauen im Winter

Kleinste Kastenhöhen für mehr Fensterfläche



Kleinste Kastenhöhen

Einfachste Planung durch einheitliche Elementhöhen für mehr Fensterfläche und Licht; bis zu 2600 mm mit ALUMINO 52 in die kleinen Kastenhöhen integrierbar.

Abbildung beispielhaft

Mehr Schutz vor Einbrechern

ALUMINO protect



Extra-stabile Rollladenprofile für noch mehr Sicherheit

Info:

* Entspricht nicht den Sicherheitsklassen nach DIN EN 1627, daher sind auch keine Fördermittel erhältlich.

Bedienung



Mit den eleganten und intuitiv zu bedienenden Wandtastern bedienen Sie die Rollläden so einfach und komfortabel wie Ihre Beleuchtung.



Die handliche ROMA Funksteuerung steuert Licht und Schatten bequem von jeder Stelle Ihres Hauses aus.



Bidirektionale Touch-Display Steuerung mit Zeitautomatik Nina Timer io



Funkzeitschaltuhr Chronis io

Öffnen trotz gestörter Stromzufuhr



Mit der Steuerungs-App ROMA Connexoon können Sie Sonnenschutz mit Ihrem Smartphone oder Tablet steuern und programmieren. Ganz intuitiv. Auch von unterwegs.



Motorgetriebene Rollläden sind komfortabel, ohne Stromzufuhr jedoch unbeweglich! Doch niemand möchte bei einem Stromausfall in verdunkelten Räumen gefangen sein.

Mit Hilfe der **Akkupufferung für Rollläden** sind auch ohne Netzspannung zehn Bewegungszyklen innerhalb von 24 Stunden möglich und nach Rückkehr der Spannung wird der Akku automatisch wieder aufgeladen.

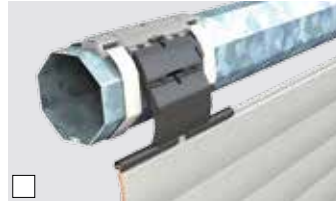
Optische und funktionelle Highlights



Mit Gehrungsecken lassen sich Eckverbindungen perfekt realisieren.



Der Rollladenkasten kann seitlich verlängert werden um den Einsatz eines 23 mm breiten Gurtes zu ermöglichen.



Fester Wellenverbinder zur Einbruchhemmung (nur bei Profil ALUMINO und Motorbedienung).



Seitenteildämmung



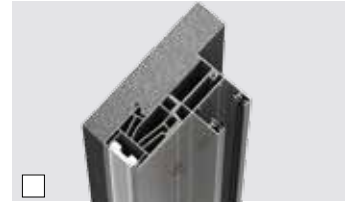
Blendrahmenstabilisierung für zusätzliche Stabilität bei breiten Fenstern (Verfügbar ab Mai 2017)



Putzwinkelverbreiterung (außen)



Um 50 mm verlängerbare Außenschürze (um den oberen Blendrahmen weitestgehend zu verblenden)



Thermisch getrennte Führungsschiene 58 x 95 mm



Die unten geschlossene Führungsschiene wird benötigt, wenn sie ohne Anschlag frei montiert ist.



Je nach Art der Fensterbank, kann die Führungsschiene für eine perfekte Montage ausgeklinkt werden.



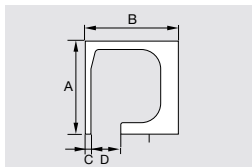
Einziehbarer Endstab für einen schönen Abschluss



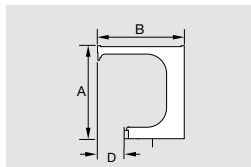
Geteilter Winkelendstab

Technische Daten

Kastenformen



PURO 2.XR



PURO 2.XRK

Kastengrößen

Kastengröße in mm	PURO 2.XR				
	A	B	C	90er Öffnung	130er Öffnung
				D	
240 x 260	260	240	10	90	130
300 x 260	260	300	30	90	130
360 x 260	260	360	30	90	130
420 x 260	260	420	30	90	130
300 x 290	290	300	30	90	130
360 x 290	290	360	30	90	130
420 x 290	290	420	30	90	130

Kastengröße in mm	PURO 2.XRK			
	A	B	90er Öffnung	130er Öffnung
			D	
230 x 260	260	230	90	130
270 x 290	290	270	90	130

Maßangaben in mm

Maximale Elementhöhen (in mm) inkl. Rollladenkasten nach Deckbreite des Rollladenprofils
(Ausführung mit ALUMINO Profilen und Ausstattung mit Plug & Play Motorisierung mit festen Wellenverbindern
(60 mm Wellendurchmesser). Bei Sonderausstattungen können sich die maximalen Elementhöhen ändern.)

Kastenhöhe -> PURO 2.XR / PURO 2.XRK	260er Kastenhöhe		290er Kastenhöhe	
	ohne ISG	mit ISG	ohne ISG	mit ISG
Ausstattung ->				
ALUMINO 34	4000	2600	5000	2600
ALUMINO 37 + ALUMINO 37 protect	3800	2600	4600	2600
ALUMINO 44	2650	2050	3400	2600
ALUMINO 52	2600	2000	3200	2600